

DEPARTEMENT  
D'ILE ET VILAINE



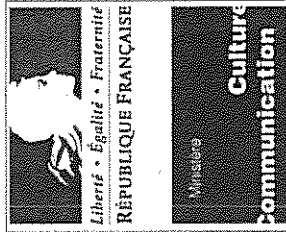
COMMUNE DE  
SAINT-JOUAN-DES-GUERETS

# 5.5

## Entités archéologiques Liste et carte

Vu pour être annexé à la  
délibération du Conseil Municipal  
du 25 juin 2013





## Liste des sites archéologiques

jeudi 12 février 2009

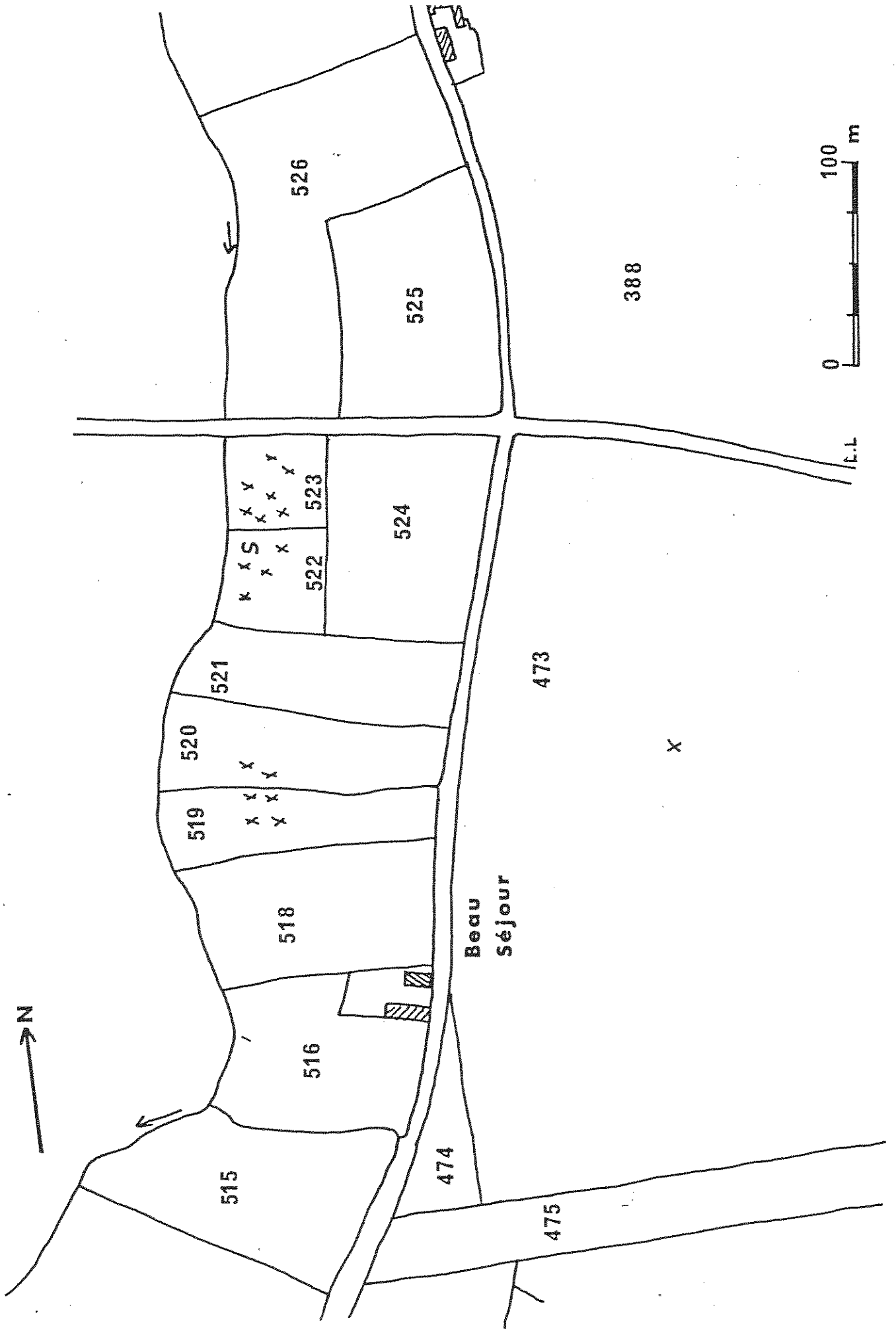
### SAINT-JOUAN-DES-GUI

N° de l'IEA	Lieu-dit cadastral	Cadastré	Période de début	Période de fin	Structure(s)	Nature	degré	Services
1	BEAU SEJOUR	:B3.519.;B3.520.;B3.521.;B3.522.;B3.523.; 1974	Gallo-romain	Gallo-romain		occupation	1	Aucun
2	Point de la Roche	Domaine;mariti;me;public;	Paléolithique moyen	Paléolithique moyen		occupation	Pour information	Aucun
3	LA VILLE ES DUS	1974 :B2.162.;B2.163.;B2.259.;	Gallo-romain	Gallo-romain		occupation	1	Aucun
4	LA MOTTE ROUSSEL	1974 :B3.371.;B3.372.;	Moyen-Âge	Moyen-Âge	puits	eau et hydraulique	1	Aucun
5	LA VILLE AUX OISEAUX	1974 :1951.;A3.449.;	Epoque indéterminée	Epoque indéterminée		occupation	Pour information	Aucun
6	LA LANDE CHALANDOUSE	1974 :A1.40.;A1.43.;A1.691.;	Epoque moderne	Epoque moderne		occupation	Pour information	Aucun

7	LE DOMAINE	1982 :B2.242.;B2.256.;B2.681.;B2.682.;	Gallo-romain	Gallo-romain		occupation	1	Aucun
8	LE TERTRE	1974 :A3.545.;A3.546.;	Epoque indéterminée	Epoque indéterminée	enclos		1	Aucun
9	LE CHAMPS BOULAIS II	1974 :1951.;B3.351.;B3.353.;	Epoque indéterminée	Epoque indéterminée	enclos		Pour information	Aucun
10	LE CHAMP BOULAIS I	1974 :B3.353.;B3.381.;B3.566.	Epoque indéterminée	Epoque indéterminée	enclos		1	Aucun
11	AU SUD DE LA VILLE AUX OISEAUX	D.P.M.;	Epoque indéterminée	Epoque indéterminée		pûcherie	1	Aucun
12	LE VAL ES BOULLIS	1974 :A5.23.;D.P.M.	Gallo-romain	Gallo-romain		occupation	Pour information	Aucun
13	LA POINTE DE LA ROCHE DU PORT	1987 :AS.9c.;D.P.M.	Gallo-romain	Gallo-romain		occupation	Pour information	Aucun
14	POINTE DU GROUIN	1982 :AN.58b.;D.P.M.	Paléolithique	Paléolithique		occupation	Pour information	Aucun
15	LE CHALET DES GREVES	1982 :A3.493.;D.P.M.	Gallo-romain	Gallo-romain		occupation	Pour information	Aucun
16	PORT-LAURENT	D.P.M.;	Epoque indéterminée	Epoque indéterminée		port	Pour information	Aucun
17	ENTRE LE BOURG ET LE PONT DE COUAILLE	NON LOC.;	Epoque indéterminée	Epoque indéterminée		voie	Pour information	Aucun
18	LE DOMAINE	1982 :B2.242.;B2.256.;B2.681.;B2.682.;	Epoque indéterminée	Epoque indéterminée	enclos (système d')		1	Aucun

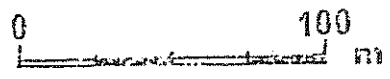
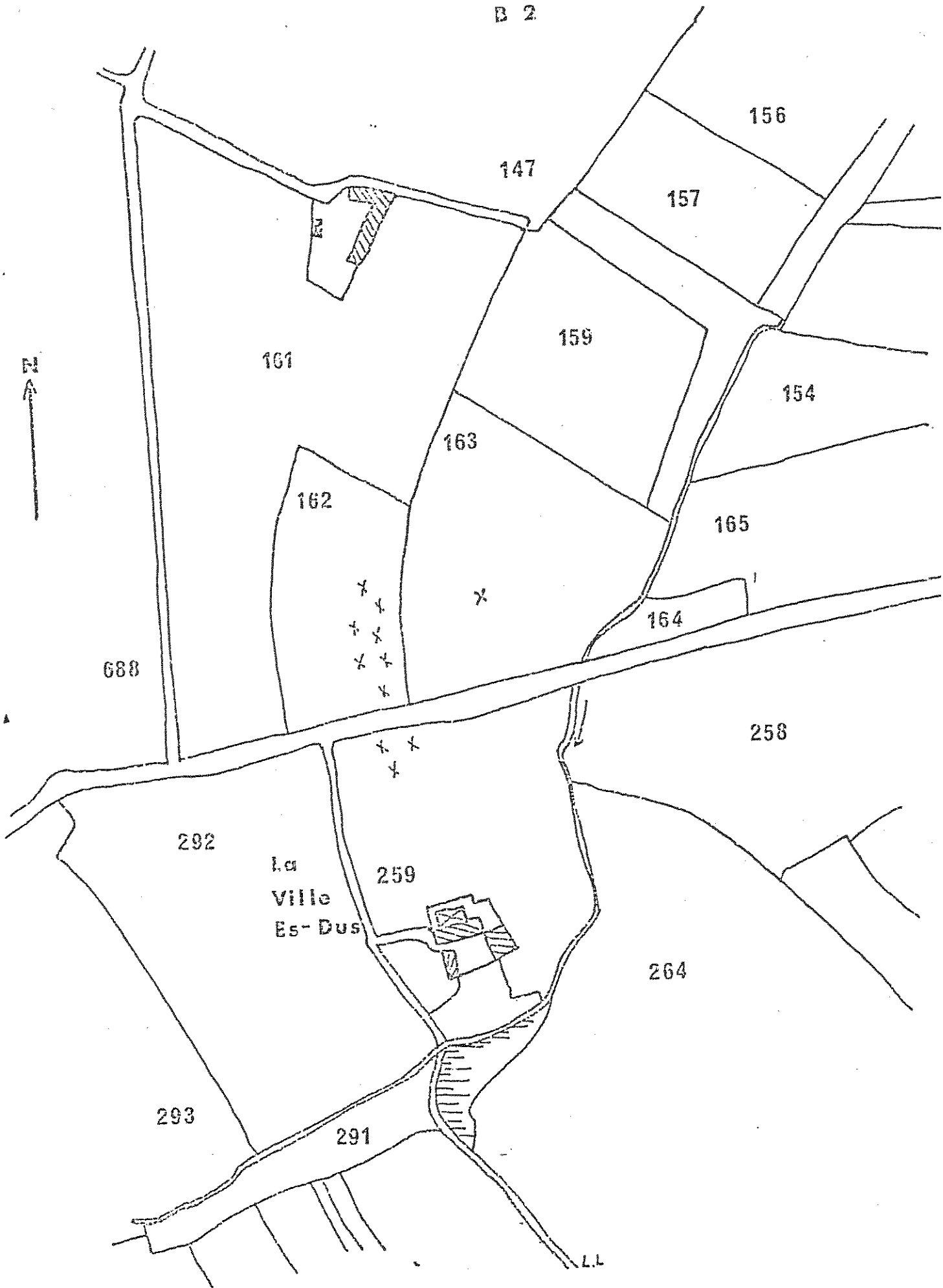
SAINT JOUAN

B3



35.284.001HH

B 2



(35) m<sup>2</sup> mesurés



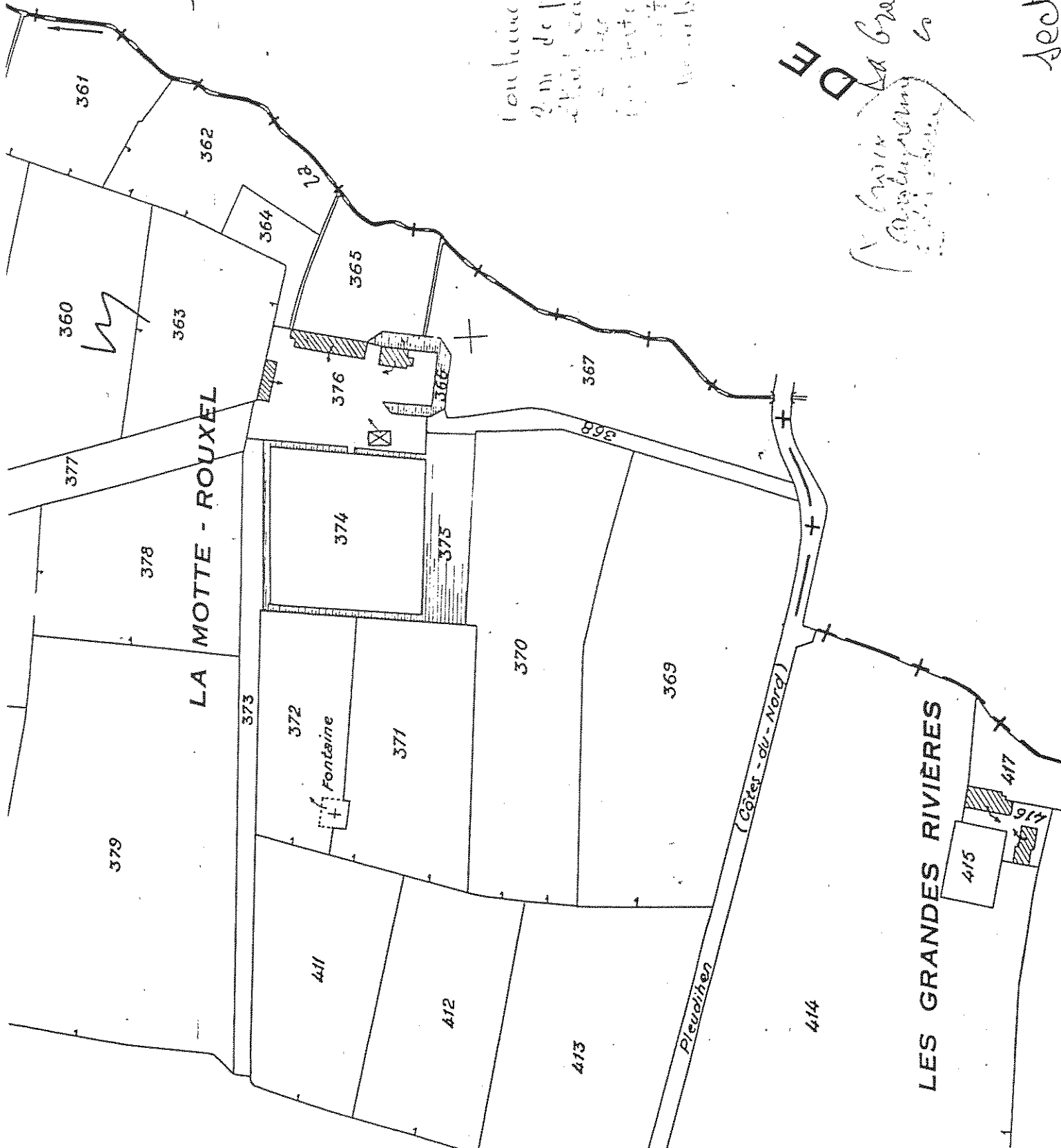
SAINT-MELOIR

fontaine contemporaine  
2 m de profondeur  
à l'extrémité des fontaines  
à l'extrémité des fontaines  
à l'extrémité des fontaines  
à l'extrémité des fontaines

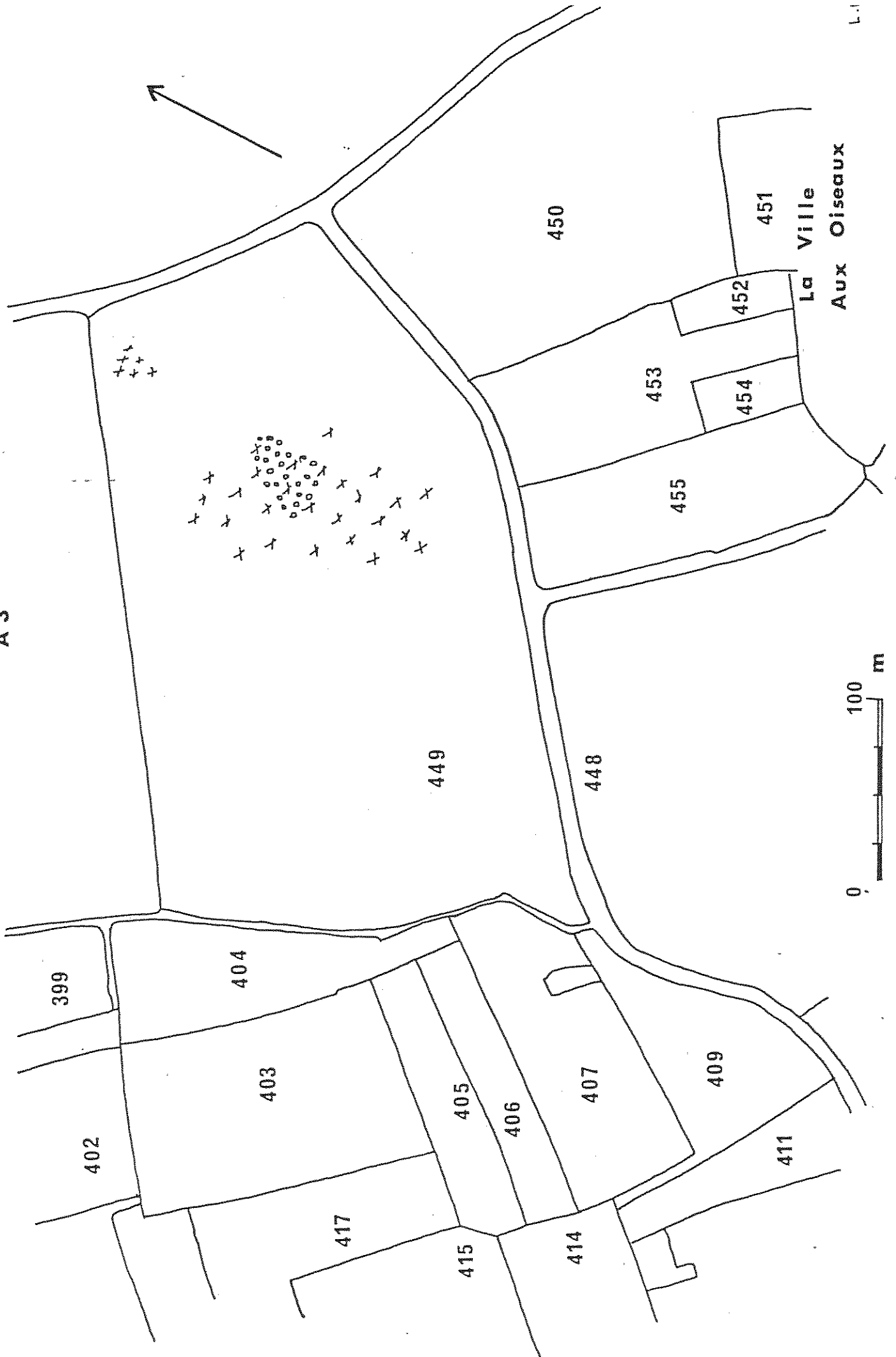
DM

(L'ancien La Grande Vallée  
à l'extrémité des fontaines  
à l'extrémité des fontaines  
à l'extrémité des fontaines)

Section B3



SAINT JOUAN  
A 3

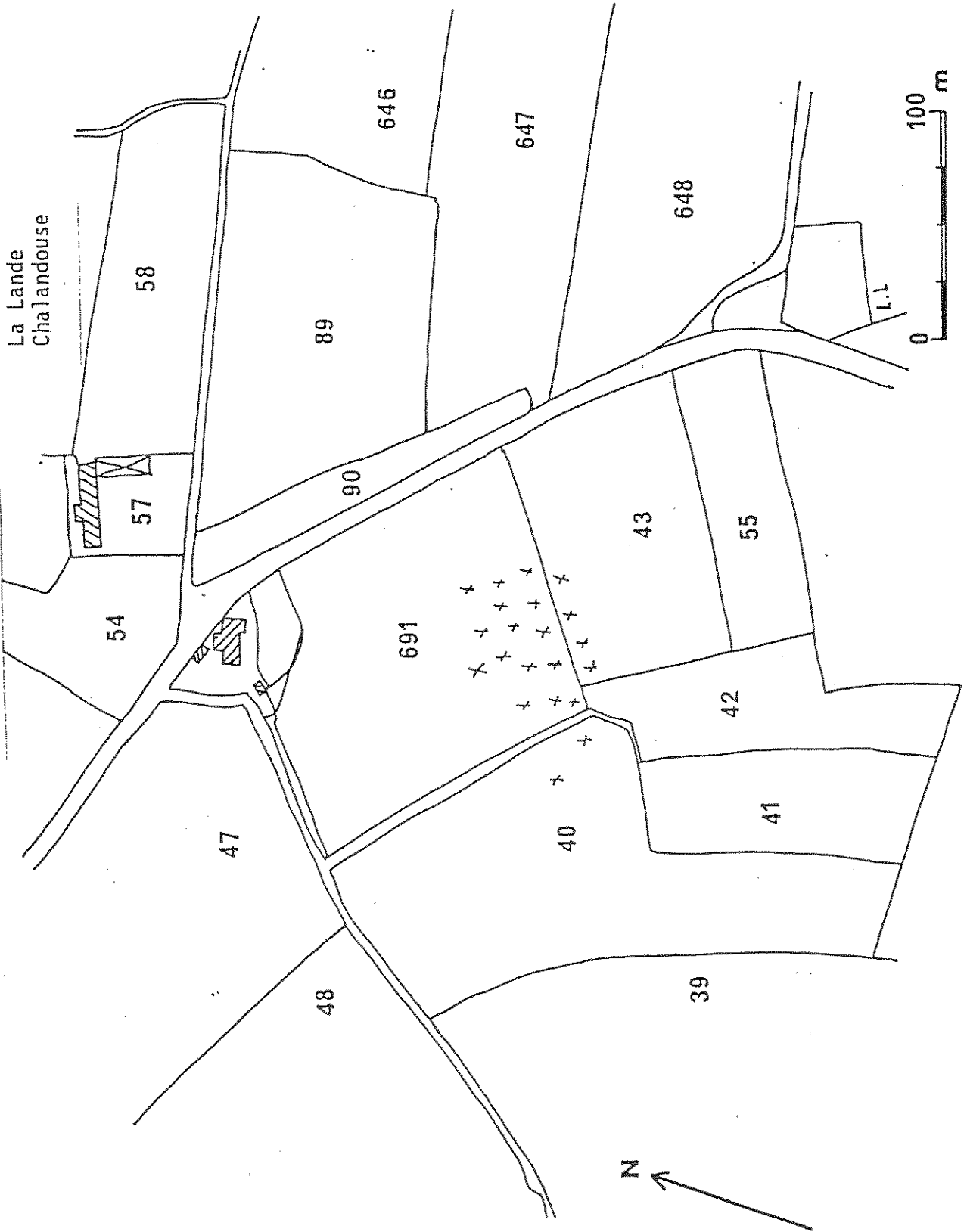


L.1

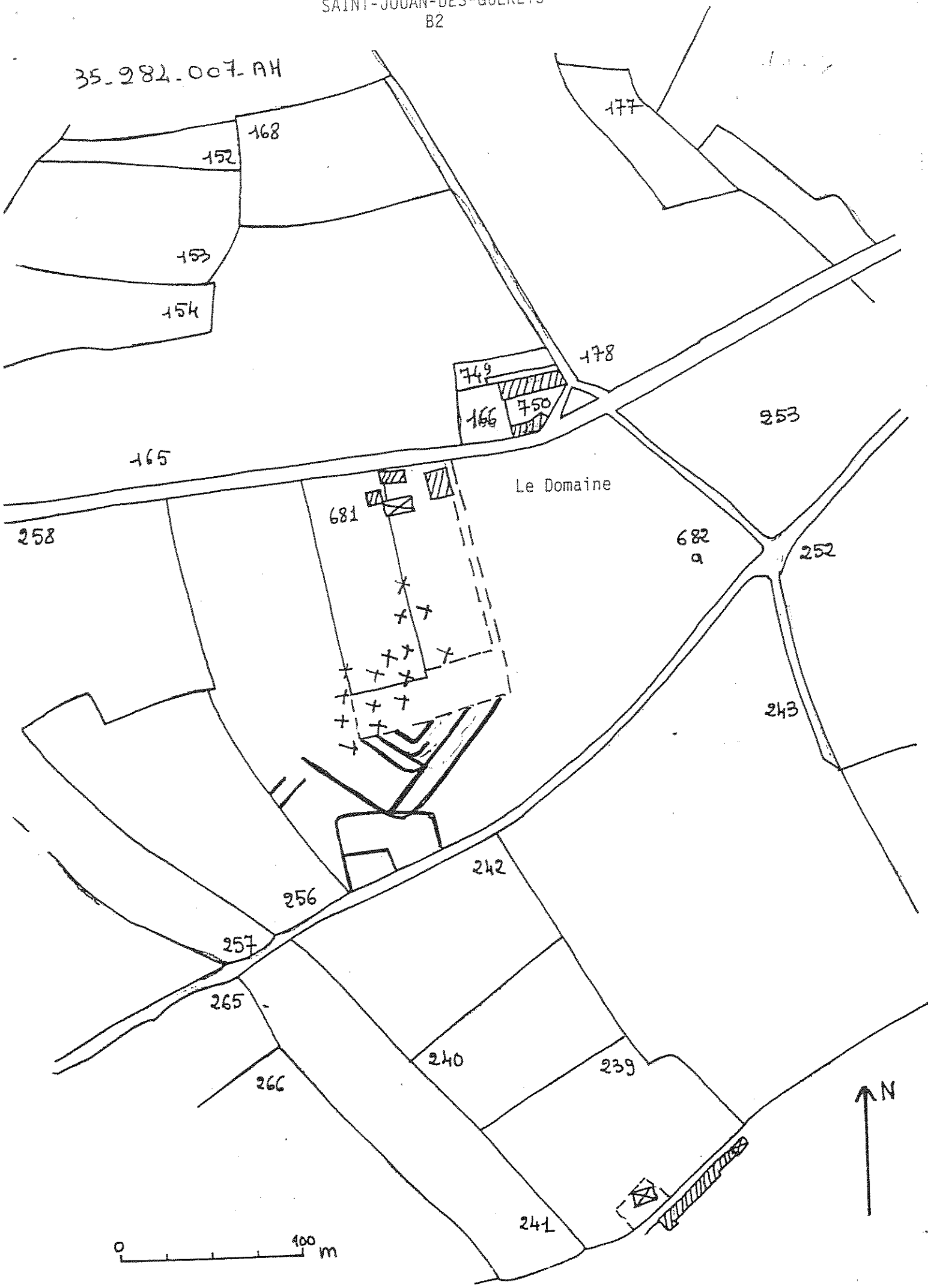
35.284.005 AH



SAINT JOUAN DES GUERETS  
A 1



35.282.007.AH

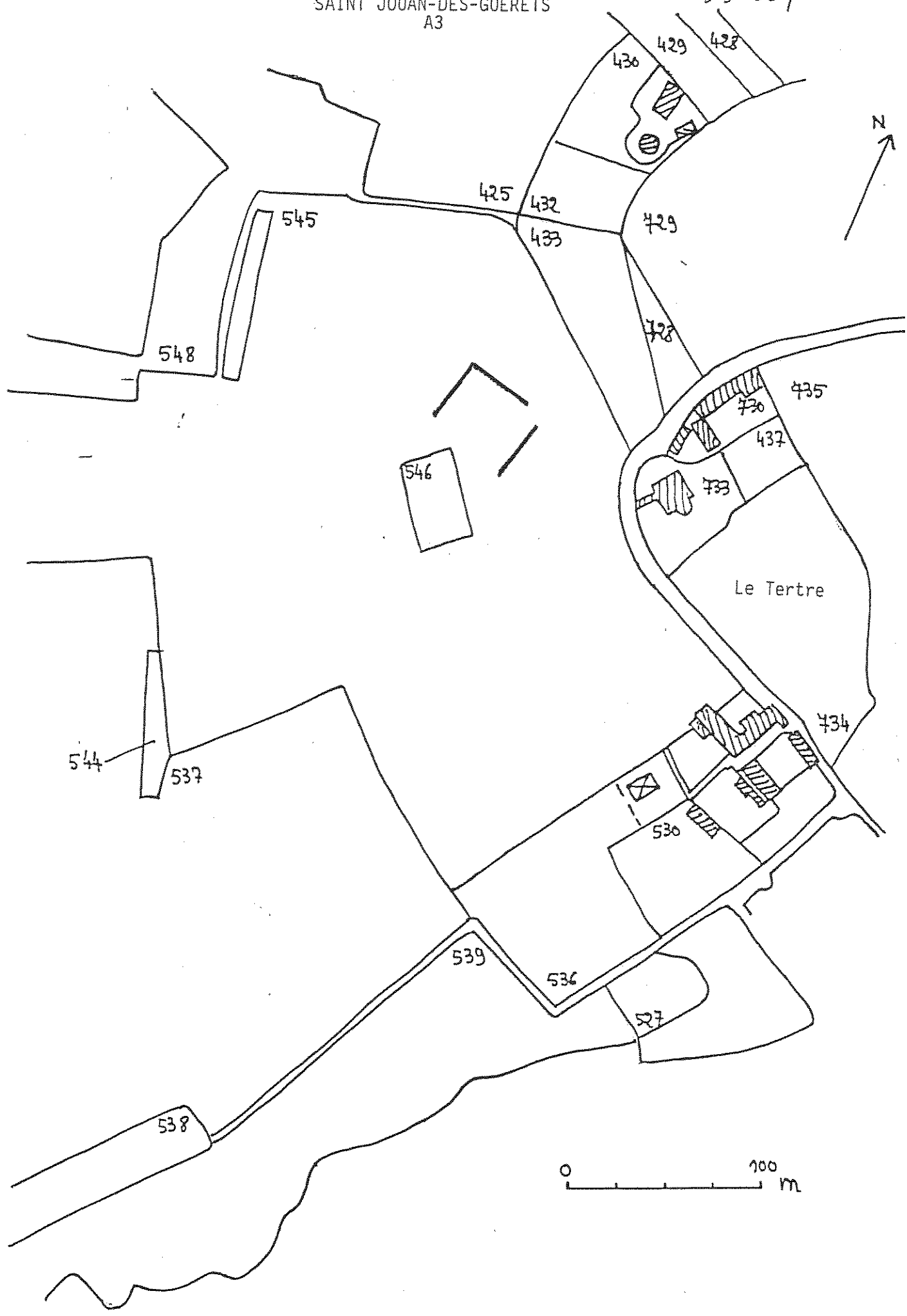


0 100 m

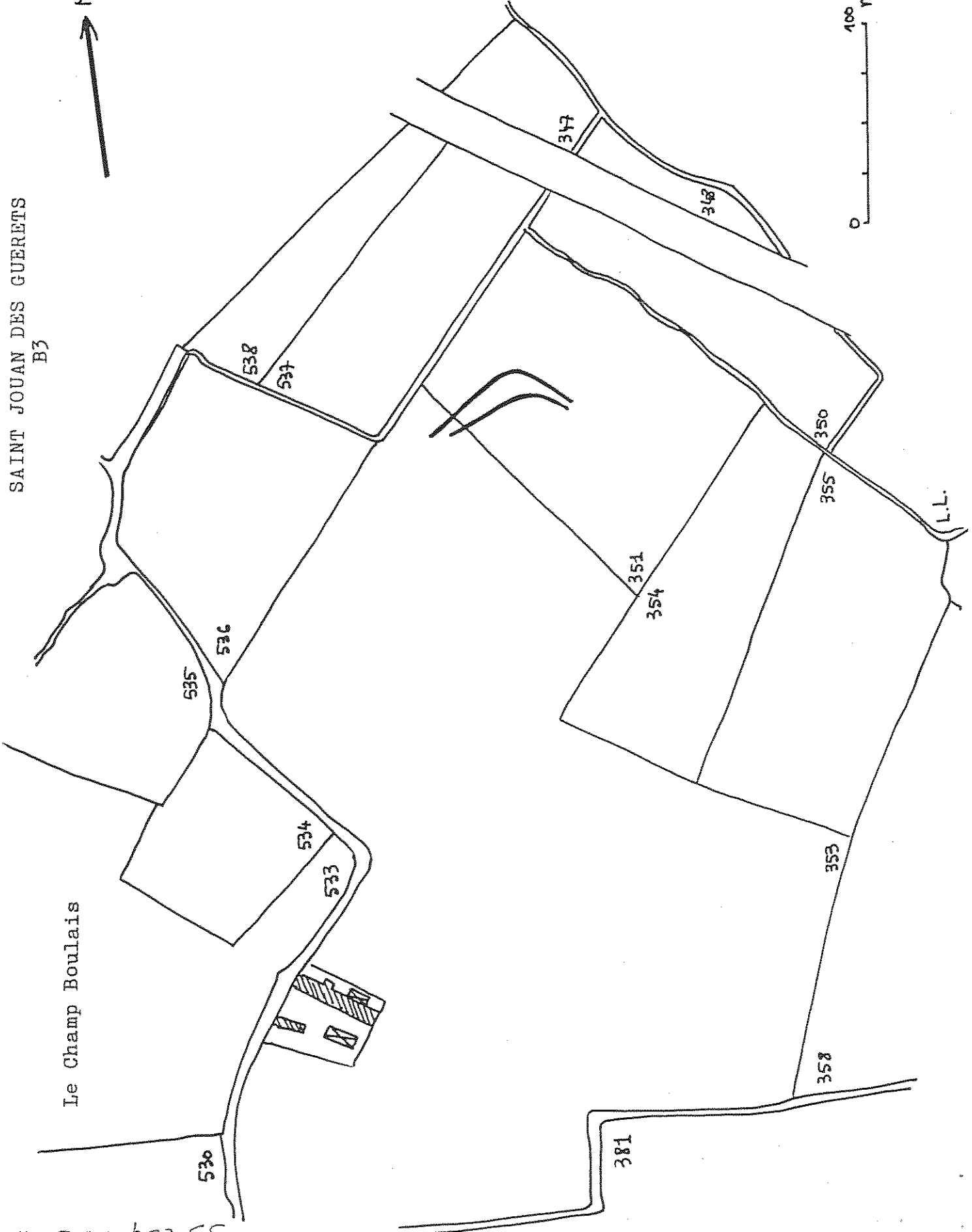
N

SAINT JOUAN-DES-GUERETS  
A3

25.184.000 171

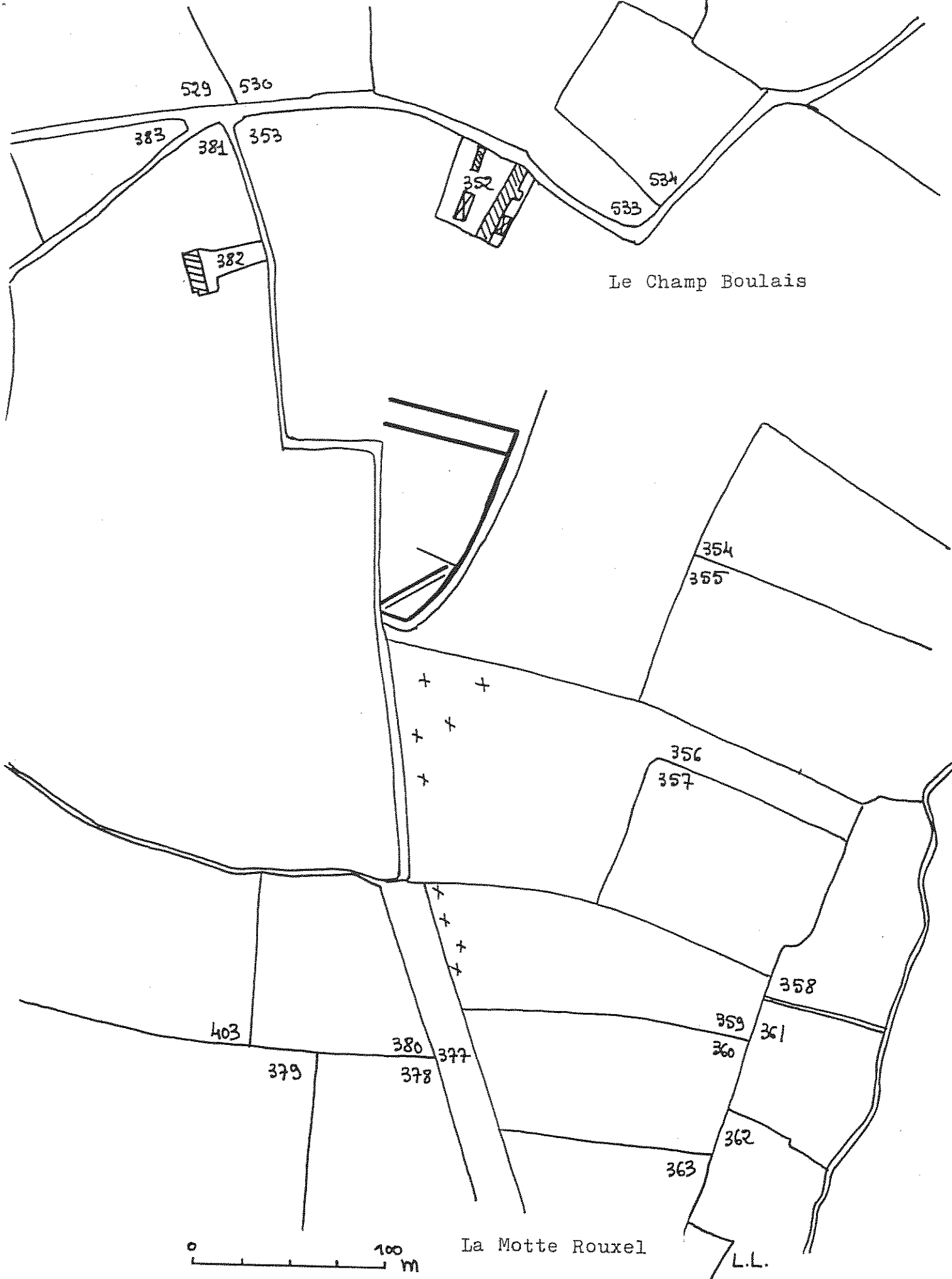
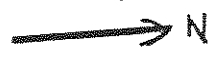


SAINT JOUAN DES GUERETS  
B3



35.284.005 H H

SAINT JOUAN  
B3



Le Champ Boulais

La Motte Rouxel



L.L.



ST DOUAN JES GUERETS  
AS

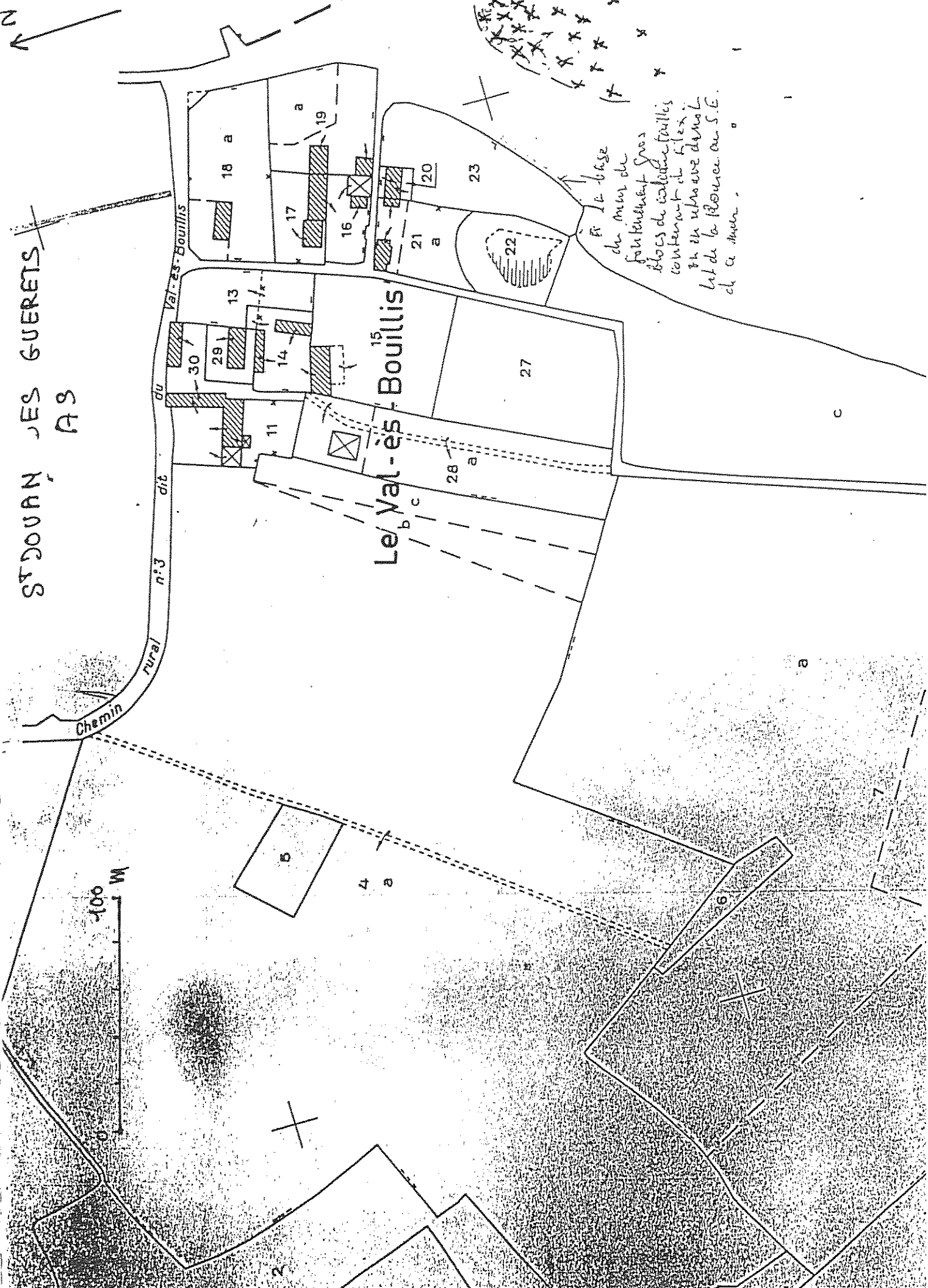
100 M

Chemin rural n°3

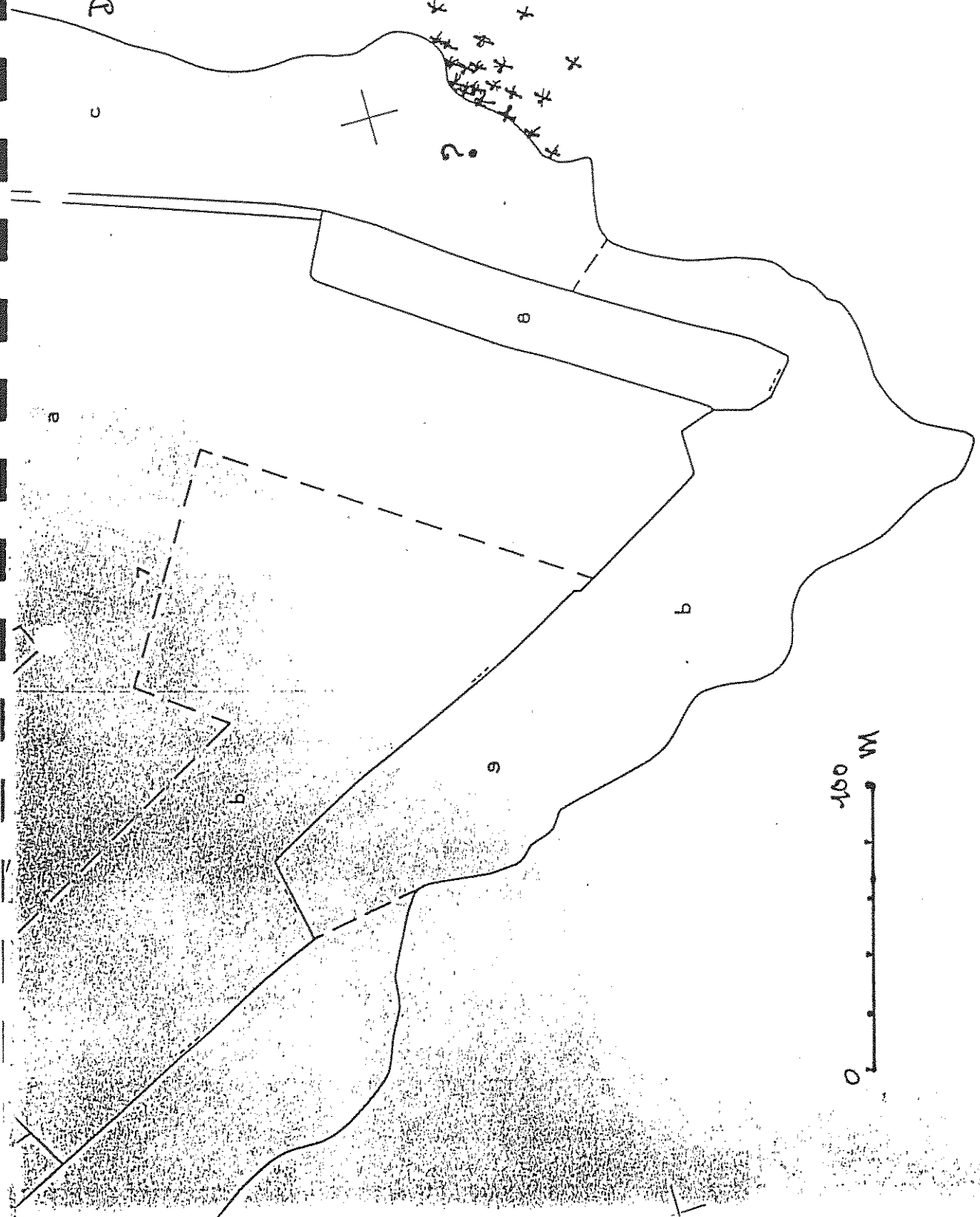
au Val-ès-Bouillis

Le Val-ès-Bouillis

À la base  
du mur de  
fauxement Gros  
ilots de cordons bouillis  
contenant du filin.  
En un ulvraire de ma L  
lat de la Bouce au S.E.  
et ce mur.



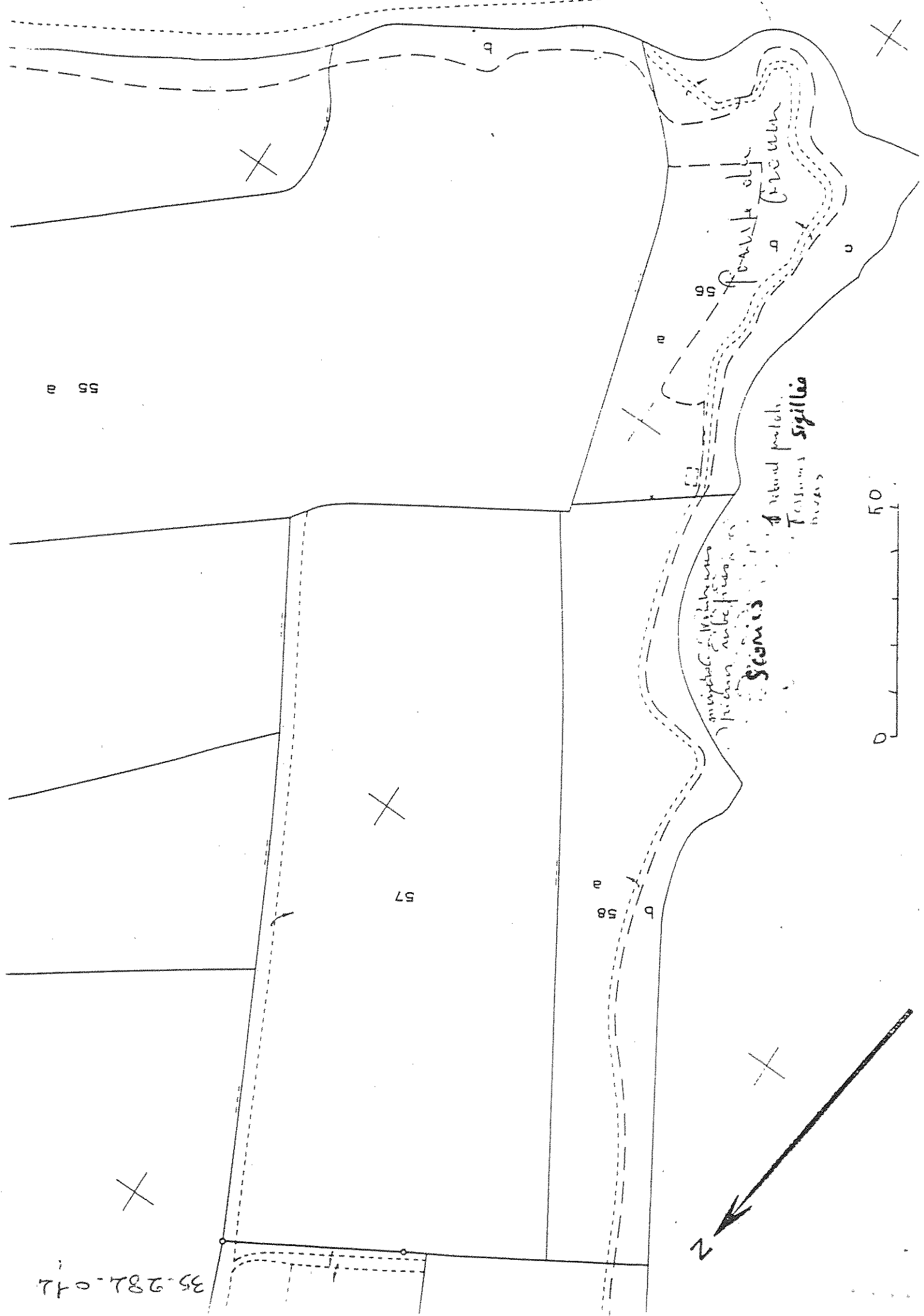
S' DOUAN  
DES GUERETS.  
AS



Pointe de la Roche du Port







35-282-041

55 55

57

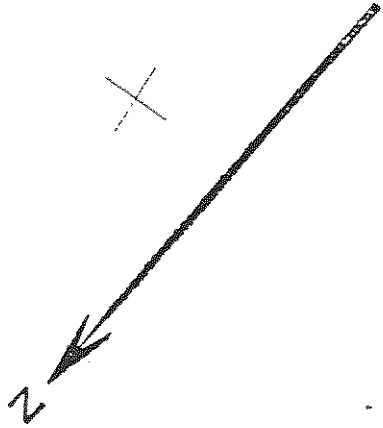
58 58

Fault of the Frontier

Section 13  
Tributary of the Frontier

Tributary of the Frontier  
Section 13

0 50



35-284-015

498

479

(478)

480

481

482

483

497

496

495

494

493

LE CHALET DES GRÈVES

484

485

486

492

491

490

487

489

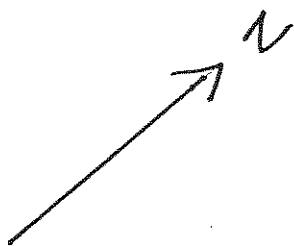
488

*nombreuses  
craquelures*

SAINT-JOUAN-DES-GUERETS

SECTION A3

100



Carte de répartition des sites de la commune de : SAINT-JOUAN-DES-GUERETS 12 Février 2009

